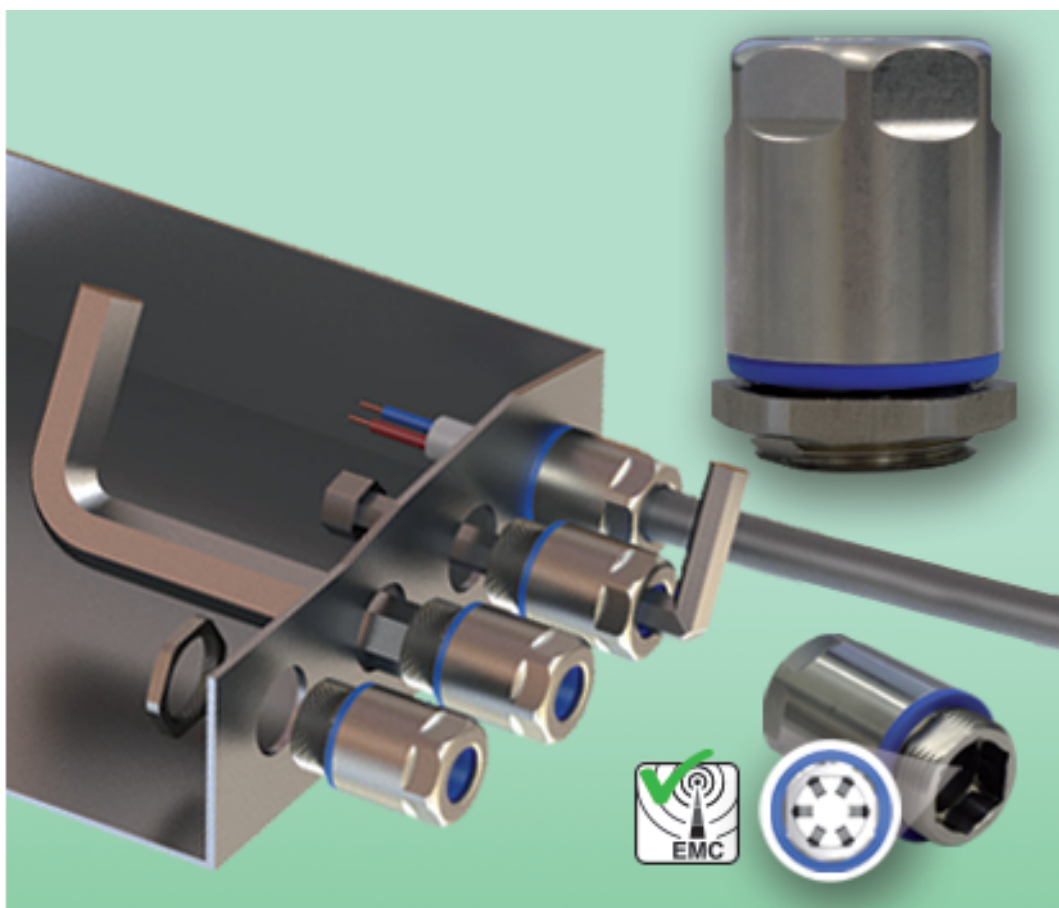


NEW



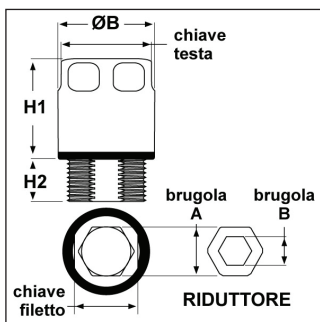
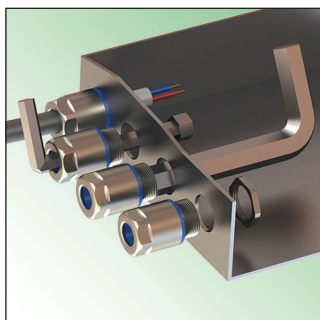
PRESSACAVI IGIENICI IN ACCIAIO INOSSIDABILE - SERIE "EZ" -



Leggi il codice QR per accedere alla gamma completa dei pressacavi



PRESSACAVI IGIENICI IN ACCIAIO INOSSIDABILE - SERIE "EZ"



Materiale: pressacavo e controdado in acciaio inossidabile (DIN EN 1.4305 / AISI 303), guarnizione e O-Ring in EPDM (conformi all'FDA, titolo 21, parte 177.2600).

Temperatura d'uso: -20°C / +100°C (per brevi periodi -40°C / +150°C)

Protezione IP: IP 66, IP 68 (fino a 5 bar), IP 69, Type 1/2/4/4X/12/12K/13 (UL 50E).

Normative e

Certificazioni: VDE (EN 62444) soltanto per filetto Metrico, UL (UL 514B, CSA C22.2 Nr. 18.3-12 e 94.2-15), DNV-GL (EN 62444), NSF, EHEDG (conformità).

Caratteristiche: innovativi pressacavi igienici prodotti secondo DIN EN 62444/50262 e adatti ad essere utilizzati nell'industria alimentare (produzione e confezionamento), farmaceutica, chimica e ovunque vi siano dei requisiti igienico-sanitari tali per cui sia necessario l'uso di pressacavi in acciaio inossidabile e conformi FDA/NSF/EHEDG. A differenza dei pressacavi tradizionali formati da un corpo ed una testa, questi sono realizzati in un unico pezzo così da non esporre esternamente alla struttura alcun filetto. Sono caratterizzati da una finitura liscia della superficie che impedisce ai microrganismi dannosi di aderire e che permette una pulizia del pressacavo più semplice e più rapida. Sono anche adatti per la pulizia a vapore ad alta pressione. Per una tenuta ottimale e per assicurare la tenuta stagna anche a parete, questi pressacavi sono forniti completi di controdadi in acciaio inossidabile. Con filettatura passo Metrico - EN 60423 e filettatura passo NPT - ANSI B1.20.1.

Per il fissaggio del pressacavo a parete, a prescindere dall'utilizzo o meno del controdado, ci sono due possibilità, entrambe che riguardano la zona del filetto; internamente il filetto è sagomato a forma esagonale, mentre, esternamente presenta due lati piatti. Per cui, per operare internamente va utilizzata una normale chiave a brugola (dimensione "chiave brugola A"), mentre, per operare esternamente va utilizzata una normale chiave inglese (dimensione "chiave filetto"). L'accessorio esagonale R-HDR-AI è un riduttore in acciaio inossidabile che offre il vantaggio di utilizzare una chiave a brugola di dimensioni inferiori (dimensione "chiave brugola B").

Per il bloccaggio del cavo all'interno del pressacavo, bisogna avvitare il pressacavo e infine stringere con una normale chiave inglese (dimensione "chiave testa").

Su richiesta: questi pressacavi possono essere prodotti nei seguenti tipi di acciaio: DIN EN 1.4301/AISI 304, DIN EN 1.4307/AISI 304L, DIN EN 1.4401/AISI 316, DIN EN 1.4404/AISI 316L. Inoltre, è disponibile un utensile specifico con punta a espansione (T-HES-AI) che consente il fissaggio dei pressacavi in un foro filettato, operando esclusivamente all'esterno della struttura.



Tipo: HGN-AI M (filetto Metrico)

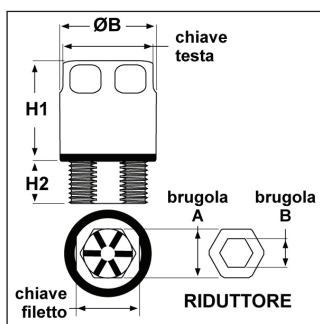
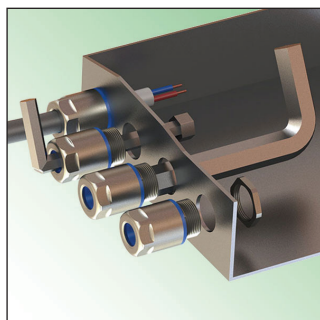
ARTICOLO	descrizione	filetto passo	filetto valore	Ø est. cavo min - max mm	chiave testa / chiave filetto mm	chiave brugola A mm	chiave brugola B mm	chiave controdado mm	ØB mm	H1 mm	H2 mm	confezione pz.
HGN-AI303 M12.3.6,5	pressacavo	Metrico	12x1,5	3 - 6,5	14 / 10	7	-	15	15,6	23,5	6	50
HGN-AI303 M16.5.10	pressacavo	Metrico	16x1,5	5 - 10	18 / 13	10	-	19	20,2	26,5	7	50
HGN-AI303 M20.6.12	pressacavo	Metrico	20x1,5	6 - 12	22 / 17	13	-	24	24,1	29,5	8	50
HGN-AI303 M25.12.17	pressacavo	Metrico	25x1,5	12 - 17	28 / 22	17	-	30	30,1	32,5	10	50
R-HDR-AI303 1	riduttore	-	-	-	-	7	5	-	-	-	-	5
R-HDR-AI303 2	riduttore	-	-	-	-	10	6	-	-	-	-	5
R-HDR-AI303 3	riduttore	-	-	-	-	13	8	-	-	-	-	5
R-HDR-AI303 4	riduttore	-	-	-	-	17	10	-	-	-	-	5

Tipo: HGN-AI NPT (filetto NPT)

ARTICOLO	descrizione	filetto passo	filetto valore	Ø est. cavo min - max mm	chiave testa / chiave filetto mm	chiave brugola A mm	chiave brugola B mm	chiave controdado mm	ØB mm	H1 mm	H2 mm	confezione pz.
HGN-AI303 T14.3.6,5	pressacavo	NPT	1/4"	3 - 6,5	18 / 10	7	-	17	20,2	23,5	10	50
HGN-AI303 T38.5.10	pressacavo	NPT	3/8"	5 - 10	22 / 13	10	-	24	24,1	27,5	10	50
HGN-AI303 T12.6.12	pressacavo	NPT	1/2"	6 - 12	28 / 17	13	-	24	30,1	30,5	11	50
HGN-AI303 T34.12.17	pressacavo	NPT	3/4"	12 - 17	35 / 22	17	-	35	38	33,5	12	50
R-HDR-AI303 1	riduttore	-	-	-	-	7	5	-	-	-	-	5
R-HDR-AI303 2	riduttore	-	-	-	-	10	6	-	-	-	-	5
R-HDR-AI303 3	riduttore	-	-	-	-	13	8	-	-	-	-	5
R-HDR-AI303 4	riduttore	-	-	-	-	17	10	-	-	-	-	5



PRESSACAVI EMC IGIENICI IN ACCIAIO INOSSIDABILE - SERIE "EZ"



Materiale: pressacavo e controdado in acciaio inossidabile (DIN EN 1.4305 / AISI 303), griffe di contatto in lega di rame, guarnizione e O-Ring in EPDM (conformi all'FDA, titolo 21, parte 177.2600).

Temperatura d'uso: -20°C / +100°C (per brevi periodi -40°C / +150°C)

Protezione IP: IP 66, IP 68 (fino a 5 bar), IP 69, Type 1/2/4/4X/12/12K/13 (UL 50E).

Normative e

Certificazioni: VDE (EN 62444) soltanto per filetto Metrico, UL (UL 514B, CSA C22.2 Nr. 18.3-12 e 94.2-15), DNV-GL (EN 62444), NSF, EHEDG (conformità).

Caratteristiche: innovativi pressacavi igienici ed EMC (con i requisiti necessari per la Compatibilità Elettromagnetica) prodotti secondo DIN EN 62444/50262 e adatti ad essere utilizzati nell'industria alimentare (produzione e confezionamento), farmaceutica, chimica e ovunque vi siano dei requisiti igienico-sanitari tali per cui sia necessario l'uso di pressacavi EMC in acciaio inossidabile e conformi FDA/NSF/EHEDG. Sono dotati di una griffe di contatto con lamelle flessibili che permette un montaggio col cavo schermato estremamente veloce; la griffe lamellare consente di ottenere un contatto ottimale con la calza metallica (che non va risvoltata all'indietro) sia quando il cavo è completamente sguainato sia quando lo è soltanto parzialmente. A differenza dei pressacavi tradizionali formati da un corpo ed una testa, questi sono realizzati in un unico pezzo così da non esporre esternamente alla struttura alcun filetto. Sono caratterizzati da una finitura liscia della superficie che impedisce ai microrganismi dannosi di aderire e che permette una pulizia del pressacavo più semplice e più rapida. Sono anche adatti per la pulizia a vapore ad alta pressione. Per una tenuta ottimale e per assicurare la tenuta stagna anche a parete, questi pressacavi sono forniti completi di controdadi EMC (con angoli a cuspide) in acciaio inossidabile. Con filettatura passo Metrico - EN 60423 e filettatura passo NPT - ANSI B1.20.1.

Per il fissaggio del pressacavo a parete, a prescindere dall'utilizzo o meno del controdado, ci sono due possibilità, entrambe che riguardano la zona del filetto; internamente il filetto è sagomato a forma esagonale, mentre, esternamente presenta due lati piatti. Per cui, per operare internamente va utilizzata una normale chiave a brugola (dimensione "chiave brugola A"), mentre, per operare esternamente va utilizzata una normale chiave inglese (dimensione "chiave filetto"). L'accessorio esagonale R-HDR-AI è un riduttore in acciaio inossidabile che offre il vantaggio di utilizzare una chiave a brugola di dimensioni inferiori (dimensione "chiave brugola B").

Per il bloccaggio del cavo all'interno del pressacavo, bisogna avvitare il pressacavo e infine stringere con una normale chiave inglese (dimensione "chiave testa").

Su richiesta: questi pressacavi possono essere prodotti nei seguenti tipi di acciaio: DIN EN 1.4301/AISI 304, DIN EN 1.4307/AISI 304L, DIN EN 1.4401/AISI 316, DIN EN 1.4404/AISI 316L.



Tipo: EMC HGN-AI M (filetto Metrico)

ARTICOLO	descrizione	filetto passo	filetto valore	Ø est. cavo min - max mm	Ø est. calza min - max mm	chiave testa / chiave filetto mm	chiave brugola A mm	chiave brugola B mm	chiave controdado mm	ØB mm	H1 mm	H2 mm	confezione pz.
EMC HGN-AI303 M16.5.10	pressacavo	Metrico	16x1,5	5 - 10	4 - 9	18 / 13	10	-	19	20,2	32,5	7	50
EMC HGN-AI303 M20.6.12	pressacavo	Metrico	20x1,5	6 - 12	5 - 11	22 / 17	13	-	24	24,1	35,5	8	50
EMC HGN-AI303 M25.12.17	pressacavo	Metrico	25x1,5	12 - 17	10 - 16	28 / 22	17	-	30	30,1	41	10	50
R-HDR-AI303 2	riduttore	-	-	-	-	-	10	6	-	-	-	-	5
R-HDR-AI303 3	riduttore	-	-	-	-	-	13	8	-	-	-	-	5
R-HDR-AI303 4	riduttore	-	-	-	-	-	17	10	-	-	-	-	5

Tipo: EMC HGN-AI NPT (filetto NPT)

ARTICOLO	descrizione	filetto passo	filetto valore	Ø est. cavo min - max mm	Ø est. calza min - max mm	chiave testa / chiave filetto mm	chiave brugola A mm	chiave brugola B mm	chiave controdado mm	ØB mm	H1 mm	H2 mm	confezione pz.
EMC HGN-AI303 T38.5.10	pressacavo	NPT	3/8"	5 - 10	4 - 9	22 / 13	10	-	22	24,1	33	10	50
EMC HGN-AI303 T12.6.12	pressacavo	NPT	1/2"	6 - 12	5 - 11	28 / 17	13	-	24	30,1	36	11	50
EMC HGN-AI303 T34.12.17	pressacavo	NPT	3/4"	12 - 17	10 - 16	35 / 22	17	-	30	38	41,5	12	50
R-HDR-AI303 2	riduttore	-	-	-	-	-	10	6	-	-	-	-	5
R-HDR-AI303 3	riduttore	-	-	-	-	-	13	8	-	-	-	-	5
R-HDR-AI303 4	riduttore	-	-	-	-	-	17	10	-	-	-	-	5

Leggi il codice QR per un accesso immediato
a tutti i nostri prodotti.



www.elektrozubehor.it

ELEKTROZUBEHÖR SPA

Sede legale:

Via F.lli Bronzetti, 24 - 20129 MILANO MI

Centro logistico e Punto vendita:

Via Cadorna, 66/A - 20055 Vimodrone MI

Tel: 02 701471 - Fax: 02 70147247 - E-mail: info@elektrozubehor.it

Per richieste di campionature gratuite: campioni@elektrozubehor.it

Per richieste di offerte: offerte@elektrozubehor.it

Per ordini: ordini@elektrozubehor.it